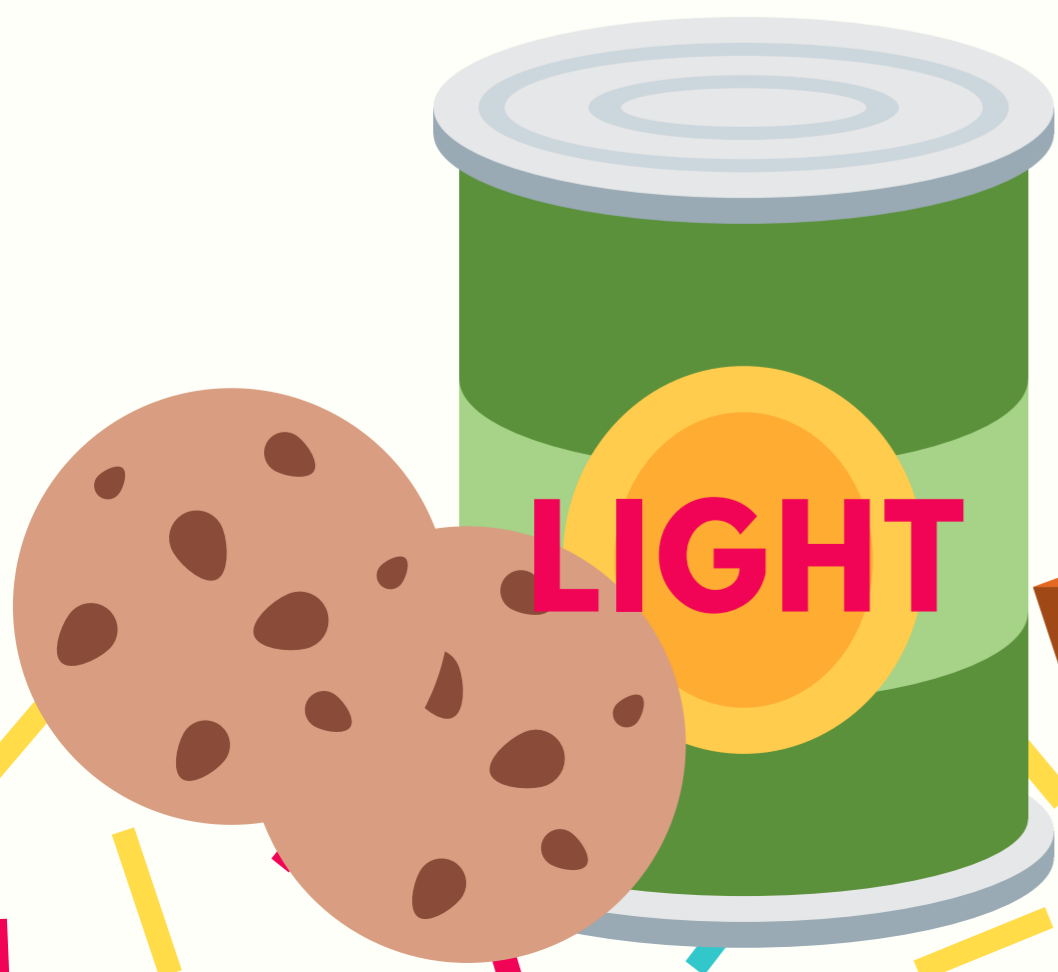


# mokre nosy

**uwaga !!!**

Czy wiesz, że słodziki mogą być szkodliwe dla  
twojego zwierzaka?

Produkty, które codziennie spożywamy często zawierają słodziki, dlatego istnieje ryzyko, że trafią do waszego zwierzaka. Substancje słodzące są substytutami cukru, które są często obecne w produktach "Light" i "Zero" „Sugarfree” ... znajdziemy je w słodyczach, napojach bezalkoholowych, herbatnikach, sokach, produktach mlecznych i dżemach itp. Najbardziej znane środki słodzące to np. : ksylitol, sorbitol, maltitol i erytrytol. Nawet niewielka ilość środka słodzącego jest szkodliwa lub niebezpieczna dla psów, kotów i innych zwierząt domowych. Uważaj co dajesz swojemu zwierzakowi i nie zostawiaj produktów zawierających słodziki w dostępnych dla zwierząt miejscach. W przypadku połknięcia lub podejrzenia, że zwierzę zjadło słodzik należy natychmiast skontaktować się z lekarzem weterynarii.



[www.mokrenosy.pl](http://www.mokrenosy.pl)